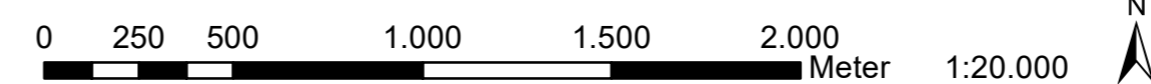
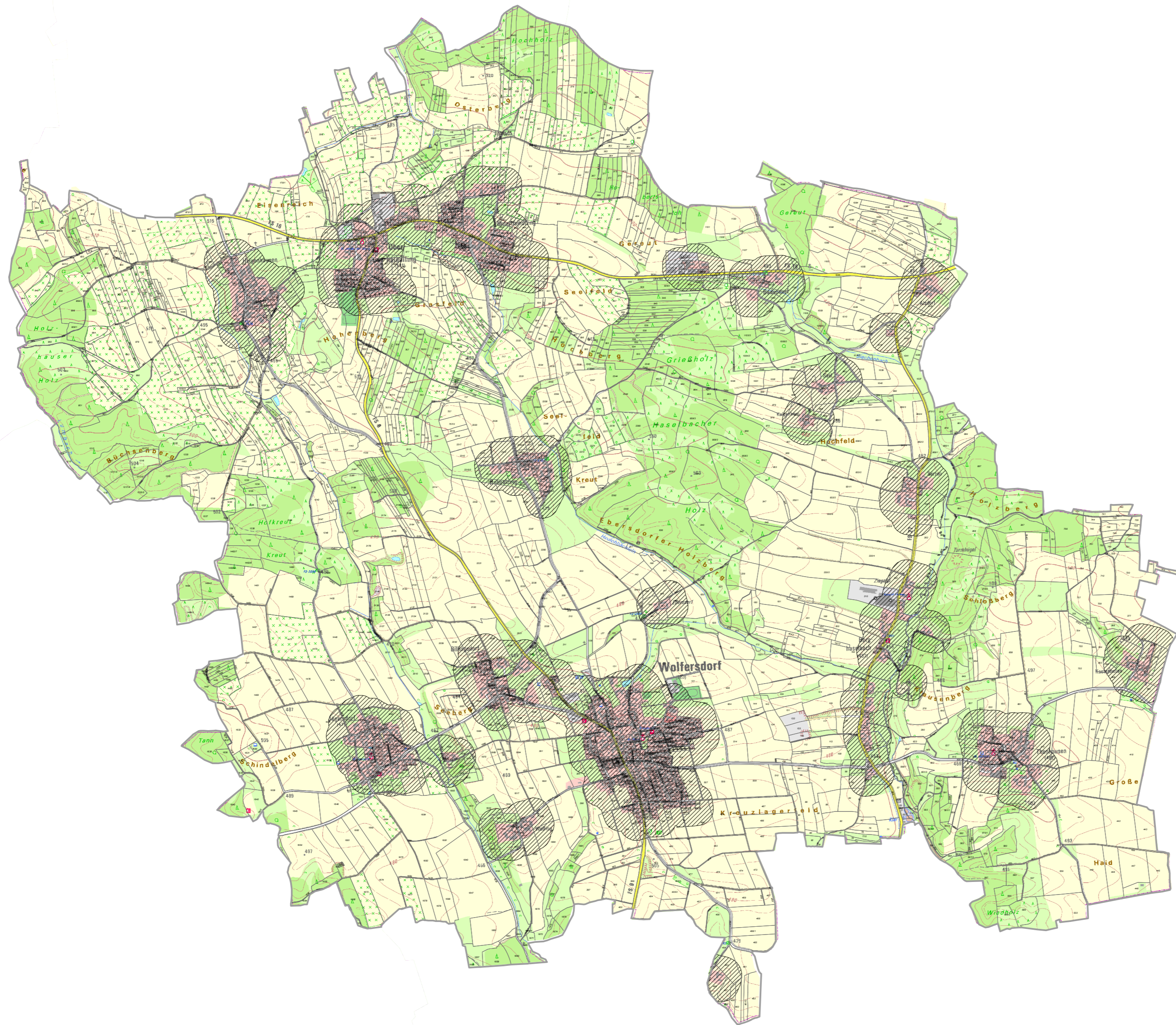


# Legende

 Siedlungspuffer



## Kriterien für Freiflächen - Photovoltaik

### Karte 3 100 m Puffer Siedlungsflächen

**AUFTRAGGEBER:**  
Gemeinde Wolfersdorf  
Rathausplatz 1  
85406 Zolling



**AUFTRAGNEHMER:**  
Planungsbüro  
Dipl.-Ing. Ulrich Voerkelius



Nik.-Alex.-Mair-Str. 18 84034 Landshut  
Tel. 0871 273021 Fax. 0871 273022  
info@voerkelius.de www.voerkelius.de

Verwendete Datenquellen:  
Digitale Flurkarte, Orthofoto LDBV Bayern, eigene Vermessung

3			
2			
1		16.11.2023	UV
Nr.	Änderungen und Ergänzungen	Datum	Anlass gez.